



Chromagen™



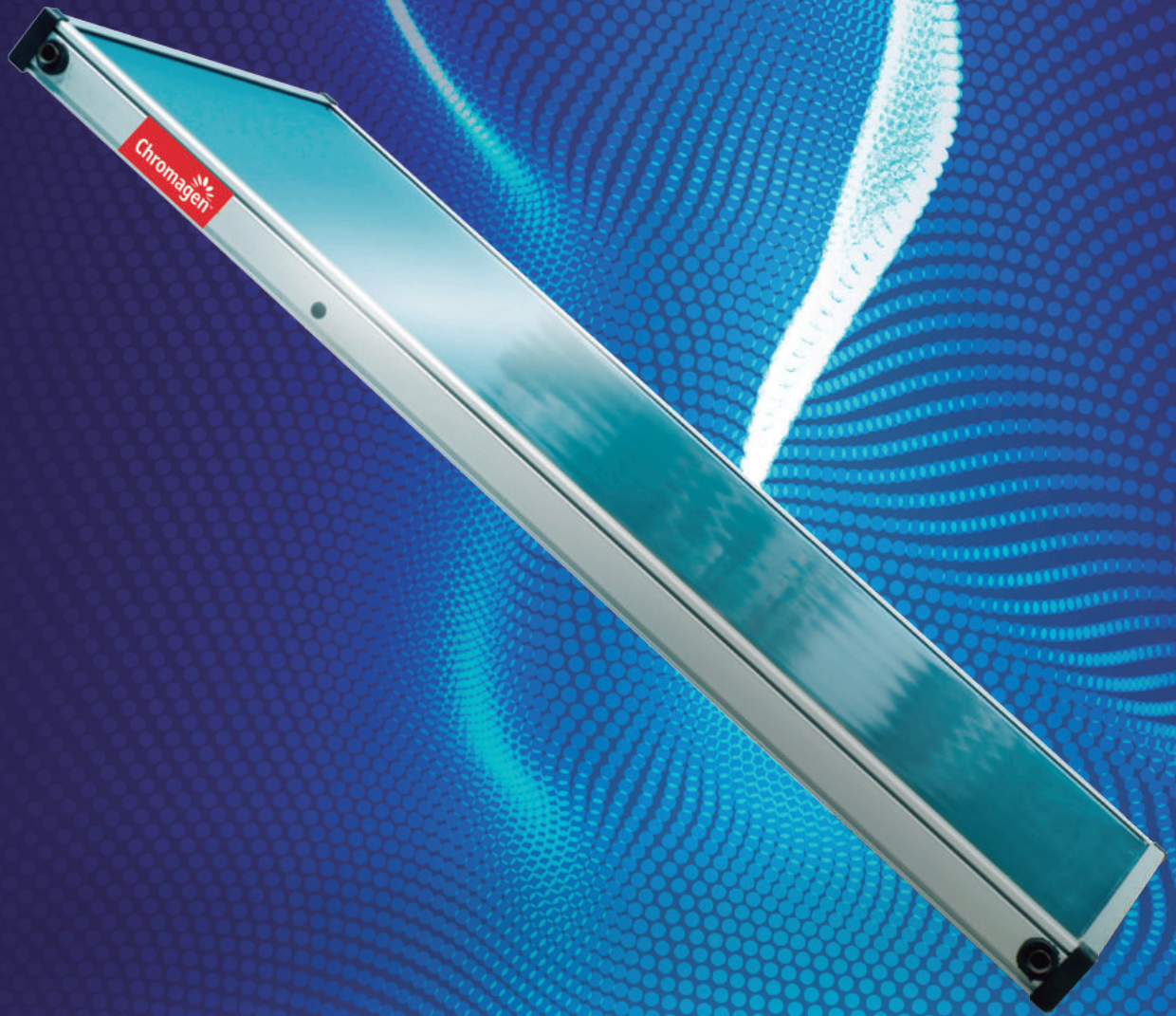
CATÁLOGO TARIFA  
MARZO 2024



# ENERGÍA SOLAR TÉRMICA

CAPTADORES  
ACUMULADORES  
SISTEMAS  
ELEMENTOS DE INSTALACIÓN  
ELEMENTOS DE REPUESTO Y AUXILIARES

  
**Chromagen**  
Hot Water Solutions



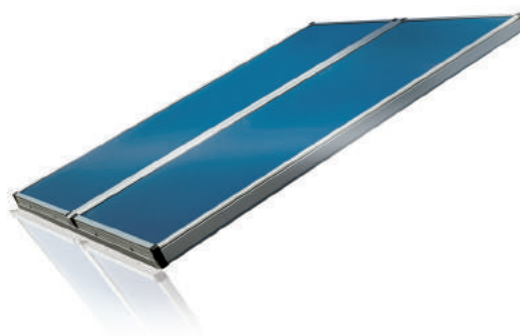
# CAPTADORES

# CAPTADORES

Chromagen ha afinado el diseño y la fabricación de captadores para conseguir una alta eficiencia y durabilidad.

Los productos Chromagen además de poseer la certificación Solar Keymark han sido ensayados y homologados según norma UNE - EN 12975.

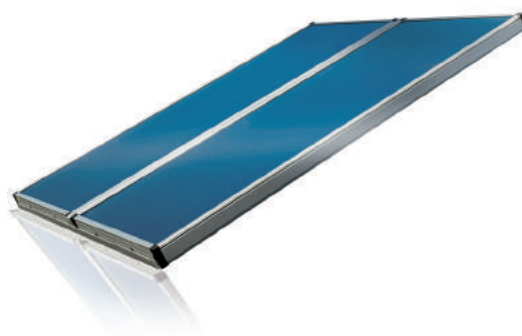
**LÍNEA PRO:** captadores económicos, recomendados especialmente para zonas de mayor radiación solar.



GAMA		PRO			
MODELO		QR - D	QR - E	QR - F	QR-D 5/8 "
Referencia		3850000	3850001	3850002	3850037
TARIFA		524€	553€	570€	616€
Montaje		VERTICAL			
Dimensiones	LxAxH [cm]	190x109x9	219x109x9	219x127x9	190x109x9
	Superficie total [m <sup>2</sup> ]	2,02	2,33	2,77	2,02
	Superficie apertura [m <sup>2</sup> ]	1,87	2,16	2,57	1,87
	Superficie absorbedor [m <sup>2</sup> ]	1,84	2,13	2,54	1,84
Peso Vacío [kg]		31	35	41	39
Resultados de ensayos referente al área total	Factor Eficiencia $\eta_0$	0,683	0,683	0,703	0,683
	Coef. Pérdidas $a_1$ (W/m <sup>2</sup> ·K)	3,772	3,772	3,51	3,772
	Coef. Pérdidas $a_2$ (W/m <sup>2</sup> ·K <sup>2</sup> )	0.013	0,013	0,014	0.013
	Modificador Ángulo de Incidencia (50°C)	0.93	0.93	0.94	0.93
T estancamiento (°C)		165°C	165°C	165°C	165°C
Fluido	Volumen (l)	1,2	1,3	1,5	3,6
	Tipo	Propilenglicol diluido según zona climática			Agua (Sistemas directos)
	Caudal recomendado	40-80l/hm <sup>2</sup>			45l/hm <sup>2</sup>
	Pérdida de carga (mm.c.a.) (q en l/min)	3,0·q <sup>2</sup> + 3,95·q	1,9·q <sup>2</sup> +7,3·q	2,59·q <sup>2</sup> +2,53·q	3,0·qi2+3,95·qi
Presión (bar)	De timbre	14	14	14	14
	Máxima	10	10	10	10
Carcasa	Material	Acero galvanizado lacado epoxidicamente en gris			
	Dorso	Polipropileno negro moldeado			
Absorbedor	Material	Lámina continua aluminio			
	Tratamiento	Cromo selectivo			
	Soldadura	Láser			
	Absortividad	0,95			
	Emisividad	0,45			
Aislamiento		Poliuretano rígido inyectado de 25mm de espesor + Lámina de aluminio			
Vidrio Solar		Panel único templado de 3,2 mm de espesor de bajo contenido en hierro			
Junta de estanqueidad		EPDM			
Conexiones		4 x Hembra roscadas de 3/4" de bronce ó 4x cobre liso 22 mm			

# CAPTADORES

LÍNEA COMFORT: captadores que garantizan un excelente rendimiento aún en las zonas de menor radiación solar.



GAMA		COMFORT		
MODELO		PA-D	PA-E	PA-F
Referencia		3850003	3850004	3850005
TARIFA		650€	678€	745€
Montaje		VERTICAL		
Dimensiones	LxAxH [cm]	190x109x9	219x109x9	219x127x9
	Superficie total [m <sup>2</sup> ]	2,02	2,33	2,79
	Superficie apertura [m <sup>2</sup> ]	1,87	2,16	2,58
	Superficie absorbedor [m <sup>2</sup> ]	1,84	2,13	2,54
Peso Vacío [ kg]		31	35	41
Resultados de ensayos referen- te al área total	Factor Eficiencia $\eta_0$	0,797	0,797	0,801
	Coef. Pérdidas $a_1$ (W/m <sup>2</sup> ·K)	3,689	3,689	3,195
	Coef. Pérdidas $a_2$ (W/m <sup>2</sup> ·K <sup>2</sup> )	0,012	0,012	0,016
	Modificador Ángulo de Incidencia (50°C)	0,89	0,89	0,95
T estancamiento (°C)		220°C	220°C	220°C
Fluido	Volumen (l)	1,2	1,3	1,5
	Tipo	Propilenglicol diluido según zona climática		
	Caudal recomendado	40-80l/hm <sup>2</sup>		
	Pérdida de carga (mm.c.a.) (q en l/min)	1,93·q <sup>2</sup> +5,52·q	1,85·q <sup>2</sup> +7,32·q	2,24·q <sup>2</sup> +3,72·q
Presión (bar)	De timbre	14	14	14
	Máxima	10	10	10
Carcasa	Material	Aluminio anodizado en color aluminio natural		
	Dorso	Polipropileno negro moldeado		
Absorbedor	Material	Lámina continua aluminio		
	Tratamiento	Titanio de alta eficiencia		
	Soldadura	Láser		
	Absortividad	0,95		
	Emisividad	0,05		
Aislamiento		Capa de poliuretano rígido inyectado + capa de lana mineral, Ambas de 25mm de espesor + Lámina de aluminio		
Vidrio Solar		Panel único templado de 3,2 mm de espesor de bajo contenido en hierro		
Junta de estanqueidad		EPDM		
Conexiones		4 x Hembra roscadas de ¾" de bronce ó 4x cobre liso 22 mm		



# ACUMULADORES

# ACUMULADORES AGUA CALIENTE

Chromagen es un fabricante de acumuladores e interacumuladores solares cuya calidad y durabilidad es reconocida internacionalmente.

Una producción propia y especializada permite garantizar el perfecto funcionamiento y la integración dentro de los sistemas solares térmicos.

La variedad de opciones y disposiciones - vertical, horizontal e incluso mural - proporciona una gran flexibilidad y permite adaptar las instalaciones para adecuarse a sus necesidades.

## INTERACUMULADORES MURALES

Depósito interacumulador construido en acero al carbono protegido interiormente con vitrificado enamel, cubierta exterior de acero galvanizado y lacado. Temperatura máxima de trabajo 60°C. Presión máxima de trabajo 8 bar.

CAPACIDAD (l)	80	100	120	150
Referencia	3200794	3200795	3200796	3200797
TARIFA	374€	413€	507€	560€
PESO (Kg)	24	32,5	43,8	64,8
S intercambio (m <sup>2</sup> )	0,25	0,35	0,7	0,7
D x H con aislamiento (mm)	430x840	430x990	430x1190	430x1450
MONTAJE	Mural/ Vertical			
TIPO DE CIRCUITO	Indirecto			
INTERCAMBIADOR	Serpentín con tomas a la derecha			
TRATAMIENTO INTERIOR	Vitrificado en enamel			
TRATAMIENTO EXTERIOR	Acero Galvanizado lacado blanco			
AISLAMIENTO	Poliuretano rígido inyectado			
PROTECCIÓN CATÓDICA	Ánodo de magnesio			

## INTERACUMULADORES MURALES GRAN SUPERFICIE DE INTERCAMBIO (BOMBAS DE CALOR)

CAPACIDAD (l)	100	150
Referencia	3200798	3200799
TARIFA	568€	910€
PESO (Kg)	37	72
S intercambio (m <sup>2</sup> )	0,7	1,1
D x H con aislamiento (mm)	440x945	560x1030,7
MONTAJE	Mural/ Vertical	
TIPO DE CIRCUITO	Indirecto	
INTERCAMBIADOR	Serpentín con tomas a la derecha	
TRATAMIENTO INTERIOR	Vitrificado en enamel	
TRATAMIENTO EXTERIOR	Acero Galvanizado lacado blanco	
AISLAMIENTO	Poliuretano rígido inyectado	
PROTECCIÓN CATÓDICA	Ánodo de magnesio	



Incluye kit eléctrico.

# ACUMULADORES AGUA CALIENTE



## INTERACUMULADORES PEQUEÑO VOLUMEN

Interacumulador de acero con tratamiento vitrificado en esmalte idóneo para instalaciones de ACS. Temperatura máxima de trabajo 95°C. Presión máxima de trabajo en ACS 8 bar y 3 bar en Doble envolvente ú 8 bar en Serpentin.

CAPACIDAD (l)	150	200	300	150	200	300
Referencia	3850009	3850010	3850011	3850013	3850014	3850015
TARIFA	861€	1045€	1.345€	965€	1.233€	1.607€
PESO (Kg)	75	93	130	75	93	134
S intercambio	0,78	1,20	1,60	0,60	0,60	0,90
S intercambio auxiliar	-	-	-	-	-	-
D x H	585 x 981	585 x 1.284	693 x 1.432	600 x 1.120	600 x 1.385	650 x 1.540
MONTAJE	Horizontal / Vertical			Vertical		
TIPO DE CIRCUITO	Indirecto					
INTERCAMBIADOR	Doble envolvente					
TRATAMIENTO INTERIOR	Vitrificado en esmalte					
TRATAMIENTO EXTERIOR	Acero Galvanizado pintura epoxídica gris					
AISLAMIENTO	Poliuretano rígido inyectado					
PROTECCIÓN CATÓDICA	Ánodo de magnesio					

## ACUMULADORES DIRECTOS

CAPACIDAD (l)	150	200	300
Referencia	3850016	3850017	3850018
TARIFA	711€	915€	1.308€
PESO (Kg)	53	65	89
S intercambio	-	-	-
S intercambio auxiliar	-	-	-
D x H	560x1000	560x1260	650x1420
MONTAJE	Horizontal		
TIPO DE CIRCUITO	Directo		
INTERCAMBIADOR	-		
TRATAMIENTO INTERIOR	Vitrificado		
TRATAMIENTO EXTERIOR	Acero Galvanizado pintura epoxídica gris		
AISLAMIENTO	Poliuretano rígido inyectado		
PROTECCIÓN CATÓDICA	Ánodo de magnesio		



# ACUMULADORES AGUA CALIENTE

## INTERACUMULADORES GRAN VOLUMEN

Interacumulador de acero al carbono con revestimiento idoneo para instalaciones de ACS, según normativa DIN 4753 - 3. Temperatura máxima de trabajo de ACS 95°C (vitrificado) y 70°C (epoxídico). Presión máxima de trabajo 8 bar. Temperatura máxima de trabajo de Serpentín 95°C. Presión máxima de trabajo de Serpentín 6 bar.

- Para modelos especiales consultar disponibilidad.



CAPACIDAD (l)	500	750	1.000	1.500	2.000	3.000
Referencia	0ASUV002	0ASUV003	0ASUV006	0AKVV014	0AKVV015	0AKVV017
TARIFA	1.781€	2.633€	3.849€	6.439€	7.906€	9.532€
PESO (Kg)	155	215	245	390	605	840
S intercambio	1,8	2,0	2,4	3,66	4,59	7,12
S intercambio auxiliar	-	-	-	-	-	-
D x H	750 x 1.705	990 x 1.875	990 x 2.205	1.160 x 2.375	1.300 x 2.280	1.460 x 2.580
MONTAJE	Vertical					
TIPO DE CIRCUITO	Indirecto					
INTERCAMBIADOR	Serpentín					
TRATAMIENTO INTERIOR	Vitrificado					
TRATAMIENTO EXTERIOR	Funda de skay					
AISLAMIENTO	Poliuretano rígido	Poliuretano flexible				
PROTECCIÓN CATÓDICA	Ánodo de magnesio					

# ACUMULADORES AGUA CALIENTE



## ACUMULADORES GRAN VOLUMEN

Acumulador de acero al carbono con revestimiento de resina epoxídica o vitrificado adecuado para instalaciones de ACS, según normativa DIN 4753 - 3. Temperatura máxima de trabajo ACS 95°C (vitrificado), 80°C (esmaltec) y 70°C (epoxídico). Presión máxima de trabajo 8 bar.

- Para modelos especiales consultar disponibilidad.

CAPACIDAD (l)	1.500	2.000	2.500	3.000	4.000	5.000
Referencia	0AKVV004	0AKVV005	0AKVV006	0AKVV007	0AKVV008	0AKVV009
TARIFA	5.907€	6.933€	7.878€	9.244€	9.920€	13.405€
PESO (Kg)	342	483	562	622	762	882
D x H	1.160 x 2.375	1.300 x 2.280	1.450 x 2.160	1.460 x 2.580	1.660 x 2.575	1.660 x 3.230
MONTAJE	Vertical					
TIPO DE CIRCUITO	Directo / ACS					
INTERCAMBIADOR	No					
TRATAMIENTO INTERIOR	Vitrificado					
TRATAMIENTO EXTERIOR	Funda de skay					
AISLAMIENTO	Poliuretano flexible					
PROTECCIÓN CATÓDICA	Ánodo de magnesio					

# ACUMULADORES AGUA CALIENTE



## ACUMULADORES DE INERCIA

PARA AGUA DE CALEFACCIÓN Y FUENTES DE ENERGÍA ALTERNATIVA.

Depósito de inercia de acero al carbono. Temperatura máxima de trabajo 95°C. Presión máxima de trabajo 6 bar.

CAPACIDAD (l)	100	200	300	500	800	1.000	1.500	2.000	3.000	4.000	5.000
Referencia	0AICV001	0AICV002	0AICV003	0AICV004	0AICV005	0AICV006	0AICV007	0AICV008	0AICV009	0AICV010	0AICV011
TARIFA	721€	878€	1.015€	1.266€	1.647€	2.134€	2.792€	3.432€	4.880€	5.848€	7.017€
PESO (Kg)	35	45	90	120	170	190	240	330	400	460	555
D x H	500 x 1.095	550 x 1.395	700 x 1.635	850 x 1.775	990 X 1.800	990 X 2.190	1.200 X 2.165	1.300 x 2.480	1.450 x 2.720	1.700 X 2.645	1.800 X 2.870
MONTAJE	Vertical										
TIPO DE CIRCUITO	Directo / Inercia										
INTERCAMBIADOR	No										
TRATAMIENTO INTERIOR	Acero al carbono										
TRATAMIENTO EXTERIOR	Funda de skay										
AISLAMIENTO	Poliuretano rígido		Poliuretano flexible								
PROTECCIÓN CATÓDICA	No										



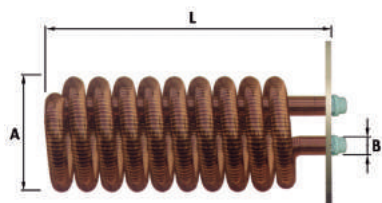
## ACUMULADORES DE INERCIA

PARA AGUA REFRIGERADA

Depósito de inercia de acero al carbono. Temperatura máxima de trabajo 95°C. Presión máxima de trabajo 6 bar.

CAPACIDAD (l)	300	500	800	1.000
Referencia	0AICV031	0AICV016	0AICV017	0AICV018
TARIFA	1.399€	1.859€	2.416€	2.844€
PESO (Kg)	55	100	170	190
D x H	600 x 1.560	700 x 1.855	850 X 1.840	850 X 2.200
MONTAJE	Vertical			
TIPO DE CIRCUITO	Directo / Inercia			
INTERCAMBIADOR	No			
TRATAMIENTO INTERIOR	Acero al carbono			
TRATAMIENTO EXTERIOR	Funda de skay			
AISLAMIENTO	Poliuretano rígido		PEXL	
PROTECCIÓN CATÓDICA	No			

# ACUMULADORES AGUA CALIENTE

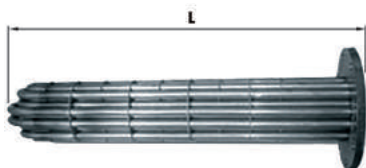


## INTERCAMBIADOR DE CALOR EXTRAÍBLE DE SERPENTÍN

Serpentín extraíble de cobre con aletas.

REFERENCIA ACS	OZBNS029	OZBNS015	OZBNS013	OZBNS014	OZBNS019	OZBNS009
REFERENCIA CALEFACCIÓN	OZBNS030	OZBNS031	OZBNS023	OZBNS028	OZBNS017	OZBNS032
TARIFA	434€	635€	860€	1.065€	1.590€	2.151€
Kw	36	43	62	75	108	150
Superficie intercambio (m <sup>2</sup> )	1,21	1,80	2,63	3,20	4,54	6,34
Capacidad serpentín (l)	0,70	1,40	2,00	2,50	3,50	5,00
Caudal necesario para intercambio (m <sup>3</sup> /h)	1,00	1,60	2,30	2,80	3,90	5,50
Pérdida de carga (mbar)	387	245	748	1.303	745	1.930
A	DN200	DN200	DN200	DN200	DN200	DN200
B	3/4"	3/4"	3/4"	3/4"	1"	1"
C (mm)	80	80	80	80	80	80
L (mm)	420	470	580	660	750	980
Peso (Kg)	9,6	11,7	14,9	17,0	21,1	29,0

Nota: La longitud del serpentín debe ser, al menos, 10cm inferior respecto al diámetro del acumulador. El precio no incluye boca específica para serpentín.



## INTERCAMBIADOR DE CALOR EXTRAÍBLE DE ACERO INOXIDABLE CON TUBOS EN "U"

Referencia	TARIFA	Superficie de intercambio m <sup>2</sup>	Brida Ø mm	L. mm	Peso Kg	Nº Tornillos brida	Conexiones	Distancia entre bocas mm.
OZBNS033	859€	1,0	290	475	14	12	1"	120
OZBNS034	1.240€	1,5	290	635	17	12	1"	120
OZBNS027	1.354€	2,0	290	755	19	12	1"	120
OZBNS035	1.530€	2,0	480	600	38	26	2"	230
OZBNS036	1.866€	3,0	480	720	45	26	2"	230
OZBNS037	2.363€	4,0	480	735	53	26	2"	230
OZBNS026	2.602€	5,0	480	750	61	26	2"	230
OZBNS038	3.055€	6,0	480	700	69	26	2"	230
OZBNS022	3.558€	8,0	480	915	84	26	2"	230
OZBNS024	4.067€	10,0	480	1.140	100	26	2"	230



# SISTEMAS

# SISTEMAS DE CIRCULACIÓN TERMOSIFÓNICA PERFIL ALTO [TSA]

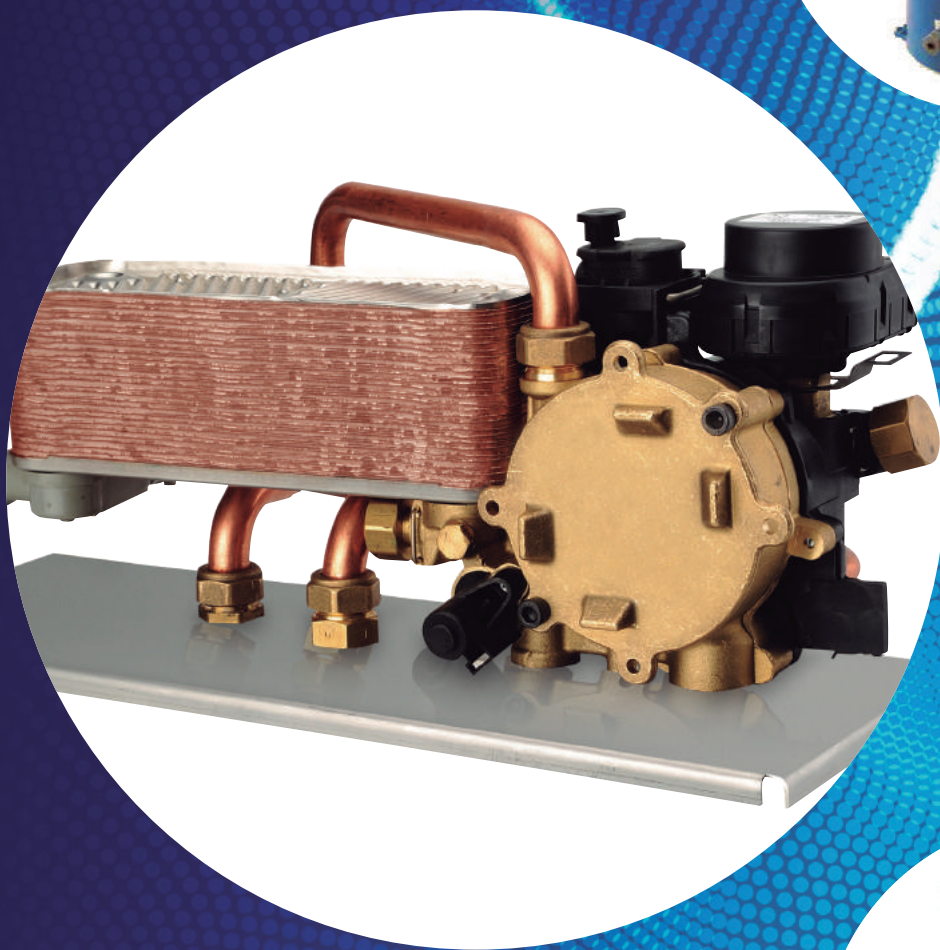


## PRO LIGHT

Basados en la circulación natural de agua. Los sistemas por termosifón de Chromagen son los sistemas más sencillos y eficientes, además de requerir poco mantenimiento. Son la mejor respuesta para atender las necesidades de agua caliente de una familia preservando el medio ambiente.

Línea con captadores QR, económicos, especialmente adaptados para zonas de mayor radiación solar.

Nº USUARIOS		3/4		4/5		5/6		
COMPONENTES	Modelo de sistema	TSA (150)		TSA (200)		TSA (300)		
	Referencia	0SCOI050		0SCOI043		0SCOI044		
	TARIFA	1.775€		2.016€		2.407€		
	CAPTADOR/ES	1 x QR-D		1 x QR - E		2 x QR - D		
	CÓDIGO	3850000		3850001		3850000		
	AREA TOTAL [m <sup>2</sup> ]	2,10		2,40		4,20		
	AREA NETA [m <sup>2</sup> ]	1,87		2,17		3,74		
	MONTAJE	Vertical						
	MATERIAL DE LA CAJA	Acero galvanizado - pintura epoxídica gris						
	DORSO	Polipropileno negro moldeado						
	TRATAMIENTO ABSORBEDOR	Cromo selectivo						
	INTERACUMULADOR [l]	150		200		300		
	MONTAJE	Horizontal						
	CÓDIGO	3850009		3850010		3850011		
	TIPO DE CIRCUITO	Indirecto						
	INTERCAMBIADOR	Doble envolvente						
	REVESTIMIENTO INTERIOR	Vitrificado en esmalte						
	RECUBRIMIENTO EXTERIOR	Acero galvanizado - pintura epoxídica gris						
	AISLAMIENTO	Poliuretano rígido inyectado - 40 mm de espesor						
	PROTECCIÓN CATÓDICA	Ánodo de magnesio						
	FLUIDO CALOPORTADOR	OZISS087 ANTICONGELANTE ANTICORROSIÓN (2L)						
	RAMALES DEL CIRCUITO PRIMARIO	Ramal largo	Ramal corto	Ramal largo	Ramal corto	Ramal largo	Ramal corto	
	KIT RACORES/VALVULAS DE CONEXIÓN	0ZKIS126		0ZKIS126		0ZKIS127		
ESTRUCTURA DE SOPORTE	Perfil angular en acero galvanizado regulable a 40/30/0º							
CONDICIONES DE TRABAJO	T MÁXIMA DE USO	60ºC						
	T LÍMITE	120ºC						
	PRIMARIO	P TIM-BRE	8 bar					
		P MÁX.	3 bar					
	SECUNDARIO	P TIM-BRE	14 bar					
		P MÁX.	8 bar					
	PESO APROXIMADO (vacío)	140 Kg		172 Kg		245 Kg		
MEDIDAS APROX. MONTAJE A 45º (LxAxH) cm	196x136 x206		219x130 x227		202x230 x215			



# ELEMENTOS DE INSTALACIÓN

# ELEMENTOS DE INSTALACIÓN



## ESTRUCTURAS

Estructuras soporte para baterías de captadores que se adaptan a todos los tipos de tejados planos e inclinados para que el montaje sea lo más sencillo y cómodo posible.

Construida en aluminio aleación EN AW 6005a T6 y constituida por bastidores soporte de aluminio, perfiles de apoyo de captadores solares térmicos y accesorios, con tornillería de acero inoxidable calidad A2-70. Diseñadas con sistema de fijación a lastres de hormigón o similar (no suministrados).

Referencia	TARIFA	Captador			Inclinación		
		Disposición	Unidades	Modelo			
OEIMF012	234€	VERTICAL	1	D / E	0º		
OEIMF013	301€		2		0º		
OEIMF014	368€		3		0º		
OEIMF015	466€		4		0º		
OEIMF016	593€		5		0º		
OEIMF017	720€		6		0º		
OEIMF001	278€		1		30º / 45º		
OEIMF002	367€		2		30º / 45º		
OEIMF003	533€		3		30º / 45º		
OEIMF009	600€		4		30º / 45º		
OEIMF010	723€		5		30º / 45º		
OEIMF011	846€		6		30º / 45º		
OEIMF012	234€		VERTICAL		1	F	0º
OEIMF013	301€				2		0º
OEIMF014	368€				3		0º
OEIMF054	473€				4		0º
OEIMF055	600€				5		0º
OEIMF056	727€				6		0º
OEIMF001	278€	1		30º / 45º			
OEIMF002	367€	2		30º / 45º			
OEIMF003	533€	3		30º / 45º			
OEIMF006	604€	4		30º / 45º			
OEIMF007	730€	5		30º / 45º			
OEIMF008	853€	6		30º / 45º			

Estructuras desarrolladas cumpliendo Código Técnico de la Edificación (CTE) y Eurocódigo 9.



# ELEMENTOS DE INSTALACIÓN

## INTERCAMBIADORES

Los intercambiadores de calor de placas desmontables se componen de dos bastidores de acero entre los que se intercalan un conjunto de placas de acero inoxidable encargadas de transmitir el calor de uno a otro medio.



### Conexiones (Ø = 1 1/4")

1	Entrada primario (fluido caliente)
2	Salida primario (fluido caliente)
3	Entrada secundario (fluido frío)
4	Salida secundario (fluido frío)

### Dimensiones (mm)

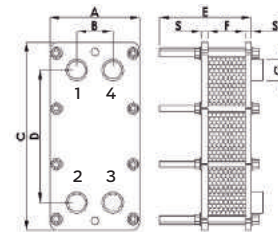
A	B	C	D
204	86	490	381

### Condiciones de diseño

Pdiseño (bar)	T diseño (°C) EPDM
8 bar	140

### Material /Espesor de placa

AISI 316 / 0.50 mm



### DATOS DE DISEÑO. Producción para ACS (Energía Solar)

Referencia	TARIFA	Aplicación (ACS)	Potencia (Kw)	Caudal (m3/h)		Pérdida de carga (mca)		S intercambio (m²)	Nº placas
				Primario	Secundario	Primario	Secundario		
OISUS021	892€	1 - 5 captadores	9	0,6	0,6	0,22	0,20	0,34	9
OISUS022	1.018€	6 - 10 captadores	18	1,3	1,3	0,44	0,38	0,53	13
OISUS023	1.167€	11 - 15 captadores	27	2,0	2,0	0,73	0,63	0,62	15
OISUS024	1.323€	16 - 20 captadores	36	2,6	2,6	0,63	0,55	0,91	21
OISUS025	1.606€	21 - 30 captadores	54	3,9	3,9	0,74	0,65	1,3	29
OISUS026	1.880€	31 - 40 captadores	72	5,2	5,2	0,84	0,74	1,68	37
OISUS027	2.155€	41 - 50 captadores	90	6,5	6,5	0,93	0,83	2,06	45

Condiciones: Primario 30% propilenglicol - entrada 1º 60°C y salida 2º 50°C - 700W/m²

### DATOS DE DISEÑO. Producción para Piscinas (Energía Solar)

Referencia	TARIFA	Aplicación (ACS)	Potencia (Kw)	Caudal (m3/h)		Pérdida de carga (mca)		S intercambio (m²)	Nº placas
				Primario	Secundario	Primario	Secundario		
OISUS028	828€	1 - 5 captadores	9	0,6	0,6	0,40	0,35	0,24	7
OISUS029	886€	6 - 10 captadores	18	1,3	1,3	0,78	0,85	0,34	9
OISUS030	988€	11 - 15 captadores	27	2,0	2,0	1,39	1,24	0,43	11
OISUS031	1.078€	16 - 20 captadores	36	2,6	2,6	1,61	1,44	0,53	13
OISUS032	1.288€	21 - 30 captadores	54	3,9	3,9	2,01	1,80	0,72	17
OISUS033	1.532€	31 - 40 captadores	72	5,2	5,2	1,97	1,76	1	23
OISUS034	1.809€	41 - 50 captadores	90	6,5	6,5	1,97	1,77	1,3	29

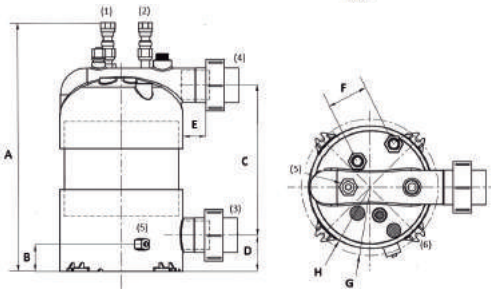
Condiciones: Primario 30% propilenglicol - entrada 1º 50°C y salida 2º 32°C - 700W/m²

# ELEMENTOS DE INSTALACIÓN



## INTERCAMBIADORES PLUS

Los intercambiadores de calor con serpentín están diseñados especialmente para el calentamiento de agua de piscinas con alto nivel de cloración / elevada salinidad. Han de disponerse en posición vertical.



### Conexiones

1	Entrada primario (fluido caliente)
2	Salida primario (fluido caliente)
3	Entrada secundario (agua piscina)
4	Salida secundario (agua piscina)
5	Vaina para sensor temperatura
6	Peanas de apoyo de intercambiador

### Condiciones de diseño

Pdiseño (bar)	T diseño (°C) EPDM	
35 bar	95°C	Serpentín
5 bar	35°C	Carcasa

### Dimensiones

Referencia	TARIFA	A	B	C	D	E	F	G	H
OISUS015	590€	560	60	330	80	75	85	300	270
OISUS016	879€	560	60	330	80	75	85	300	270
OISUS017	1.507€	625	60	400	80	75	85	300	270

### DATOS DE DISEÑO. Producción para Piscinas (Energía Solar)

Referencia	TARIFA	Aplicación (Piscinas alta cloración o salinas)	Potencia (Kw)	Carcasa		Serpentín		Conexiones		Tubos de titanio		S intercambio (m²)	Peso (Kg.)
				Caudal (l/h)	Pérdida de carga (mca)	Caudal (l/h)	Pérdida carga (mca)	1-2	3-4	Ø (mm)	Long. (mm)		
OISUS015	590€	1 - 5 captadores	8	665	< 0,50	950	< 0,50	3/4"	Ø1" 1/2	19	6.000	0,36	10,00
OISUS016	879€	6 - 10 captadores	16	1.385	< 0,50	1.980	0,58	3/4"	Ø1" 1/2	25	8.000	0,63	10,50
OISUS017	1.507€	11 - 15 captadores	25	2.180	< 0,50	3.115	4,28	3/4"	Ø1" 1/2	25	11.500	0,90	12,00

Condiciones: Primario 30% propilenglicol - entrada 1ª 55°C y entrada 2ª 15°C



## KIT DE TRANSFERENCIA SOLAR

Los kits de transferencia solar están desarrollados para instalaciones de tipo distribuido. El sistema detecta la demanda de ACS (apertura de un grifo) y abre paso hacia el intercambiador de calor que se encarga del precalentamiento.

### Conexiones (Ø = 3/4" M)

1	Intercambiador de placas
2	Válvula desviadora presostática
3	Retorno caliente Solar
4	Agua Fria Sanitaria
5	Entrada Caliente Solar
6	Agua Caliente Sanitaria

Código	TARIFA	Descripción	Potencia (Kw)	Caudal		Pmáx. ACS	Tmáx. Primario	Dimensiones
				Activa-ción	ACS máx. fun-cionamiento			
OZOKS027	649€	Kit de transferencia solar	35	2 l/min	14 l/min	8 bar	70°C	350x310x115mm

# ELEMENTOS DE INSTALACIÓN

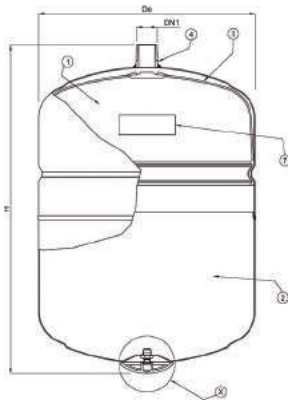
## DISIPADORES DINÁMICOS AEROTERMOS

Los aerotermos son elementos de disipación dinámica formados por una batería y un ventilador de tipo axial.



Referencia	TARIFA	Aplicación	Potencia (Kw)	Caudal (m³/h)	PC (Kpa)	Consumo (w)	Dimensiones (mm)	Conexiones	Voltaje	Peso (Kg)	dB (A)
OZAES012	791€	Hasta 8 captadores	12	0,9	10,9	72	542 x 500 x 445	Ø 1"	1 - 220V 50Hz	21	31
OZAES013	1.125€	9 - 12 captadores	18	1,3	8,5	165	542 x 500 x 470	Ø 1"	1 - 220V 50Hz	26	35
OZAES014	1.542€	13 - 20 captadores	31	2,3	15,2	490	695 x 700 x 515	Ø 1 1/4"	1 - 220V 50Hz	40	40
OZAES015	1.856€	21 - 30 captadores	44	3,3	12,8	680	695 x 700 x 546	Ø 1 1/4"	1 - 220V 50Hz	44	43
OZAES016	2.757€	31 - 40 captadores	59	4,4	17,1	680	835 x 800 x 546	Ø 1 1/2"	1 - 220V 50Hz	62	42
OZAES017	3.273€	41 - 50 captadores	80	6,0	10,9	1.160 x 1	1.265 x 1.070 x 575	Ø 1 1/2"	3 - 400V 50Hz	89	45
OZAES018	3.888€	51 - 75 captadores	117	8,8	15,2	1.160 x 1	1.265 x 1.070 x 575	Ø 2"	3 - 400V 50Hz	103	45
OZAES019	4.536€	76 - 100 captadores	160	11,9	8,3	1.160 x 2	2.305 x 1.070 x 655	Ø 2 1/2"	3 - 400V 50Hz	155	48
OZAES020	6.725€	101 - 150 captadores	235	17,5	29,3	1.160 x 2	2.305 x 1.070 x 655	Ø 2 1/2"	3 - 400V 50Hz	183	48
OZAES021	9.035€	151 - 200 captadores	312	23,3	22,7	1.160 x 3	3.345 x 1.070 x 655	Ø 2 1/2"	3 - 400V 50Hz	265	50

\*Condiciones de diseño 40% Prop. Glicol de 90 - > 77°C Ambiente = 35°C



## VASOS DE EXPANSIÓN CIRCUITOS CERRADOS

Cubierta exterior con tratamiento epoxídico con pintura roja.

Referencia	TARIFA	Capacidad (l)	De (mm)	H (mm)	DN1	Disposición	Pmáx. Funcionamiento	P prueba (bar)	P precarga (bar)	T servicio (°C)
OZVSS002	53€	8	205	300	3/4" NPT	Vertical	8 bar	11,4	1,5	-10 / +99
OZVSS006	66€	12	270	300	3/4" NPT	Vertical	8 bar	11,4	1,5	-10 / +99
OZVSS007	82€	24	320	355	3/4" NPT	Vertical	8 bar	11,4	1,5	-10 / +99
OZVSS008	148€	50	400	500	3/4" NPT	Vertical	10 bar	14,3	1,5	-10 / +99
OZVSS009	259€	80	400	840	3/4" NPT	Vertical suelo	10 bar	14,3	1,5	-10 / +99
OZVSS011	352€	100	500	795	3/4" NPT	Vertical suelo	10 bar	14,3	1,5	-10 / +99
OZVSS012	555€	150	500	1.025	3/4" NPT	Vertical suelo	10 bar	14,3	1,5	-10 / +99
OZVSS013	568€	200	600	1.100	1" NPT	Vertical suelo	10 bar	14,3	1,5	-10 / +99
OZVSS015	766€	300	650	1.265	1" NPT	Vertical suelo	10 bar	14,3	1,5	-10 / +99
OZVSS016	1.064€	500	775	1.425	1" 1/4 NPT	Vertical suelo	10 bar	14,3	1,5	-10 / +99

Conforme a la directiva (PED) 97/23/CE.  
Marcado CE

# ELEMENTOS DE INSTALACIÓN

## VASOS DE EXPANSIÓN AGUA CALIENTE SANITARIA

Cubierta exterior con tratamiento epoxidico con pintura blanca.

Referencia	TARIFA	Capacidad (l)	De (mm)	H (mm)	DN1	Disposición	Pmáx. Funcionamiento	P prueba (bar)	P precarga (bar)	T servicio (°C)
OZVSS005	62€	8	205	300	3/4" NPT	Vertical	10 bar	11,4	3	-10 /+99
OZVSS018	74€	11	270	300	3/4" NPT	Vertical	10 bar	11,4	3	-10 /+99
OZVSS019	94€	24	320	355	1" NPT	Vertical	10 bar	11,4	3	-10 /+99
OZVSS020	220€	50	400	585	1" NPT	Vertical suelo	10 bar	14,3	3	-10 /+99
OZVSS021	336€	80	400	850	1" NPT	Vertical suelo	10 bar	14,3	3	-10 /+99
OZVSS022	538€	100	500	775	1 1/4" NPT	Vertical suelo	10 bar	14,3	3	-10 /+99
OZVSS023	656€	150	500	1.005	1 1/4" NPT	Vertical suelo	10 bar	14,3	3	-10 /+99
OZVSS024	799€	200	600	1.065	1 1/4" NPT	Vertical suelo	10 bar	14,3	3	-10 /+99
OZVSS025	832€	300	650	1.240	1 1/4" NPT	Vertical suelo	10 bar	14,3	3	-10 /+99
OZVSS026	3.159€	500	775	1.400	1 1/4" NPT	Vertical suelo	10 bar	14,3	3	-10 /+99

Conforme a la directiva (PED) 97/23/CE.  
Marcado CE



# ELEMENTOS DE INSTALACIÓN



## GRUPOS HIDRÁULICOS Y ESTACIONES SOLARES

### Instalaciones Presurizadas

Referencia	TARIFA	Denominación	T máx. trabajo	Picos máximos	Tarado valvula seguridad	Rango indicación de caudal	Conexiones	Control diferencial integrado	Bomba
OZOKS022	731€	Grupo hidráulico 1 vía HE	110ºC	130ºC	6 bar	2 - 12 l/min	3/4" H	No	Grundfos UPM 3
OZOKS023	1.111€	Grupo hidráulico 2 vías HE	110ºC	130ºC	6 bar	2 - 12 l/min	3/4" H	No	Grundfos UPM 3
OZGHR009	1.106€	Grupo hidráulico grandes instalaciones HE	95ºC	110ºC	6 bar	3 - 35 l/min	3/4" H	No	Wilo PARA 15-130/13-75iPWM2
OZGHR007	834€	Estación solar 1 vía HE	110ºC	130ºC	6 bar	2 - 12 l/min	3/4" H	Chromagen 3E/1+1S	Grundfos UPM 3
OZGHR010	1.430€	Estación solar 2 vías HE	110ºC	130ºC	6 bar	2 - 12 l/min	3/4" H	Chromagen 3E/1+1S	Grundfos UPM 3
OZGHR005	1.195€	Estación solar grandes instalaciones HE	95ºC	110ºC	6 bar	3 - 35 l/min	3/4" H	Chromagen 4E/2S PLUS	Wilo PARA 15-130/13-75iPWM2



# ELEMENTOS DE INSTALACIÓN

## BOMBAS DE CIRCULACIÓN CIRCUITOS CERRADOS: ALTA EFICIENCIA

Bombas electrónicas de rotor húmedo simples con racores de conexión a circuito primario.



Referencia	TARIFA	Aplicación	Longitud entre conexiones	T servicio (°C)	Presión Max de trabajo	IP	Conexión roscada	Datos Eléctricos		
								Alimentación	P1 (W)	In (A)
OBWIS015	223€	1 - 10 captadores	130 mm	-10 /+110	10 bar	IP X5	1"	50 Hz, 1x230 V	35	0,04 - 0,32
OBWIS016	806€	11 - 15 captadores	180 mm	-10 /+110	10 bar	IP X5	1 1/2"	50 Hz, 1x230 V	47	0,07 - 0,40
OBWIS017	1.510€	16 - 20 captadores	180 mm	-10 /+110	16 bar	IP 44	2"	50/60 Hz, 220/240 V	135	0,93
OBWIS019	1.699€	21 - 30 captadores	180 mm	-10 /+110	16 bar	IP 44	2"	50/60 Hz, 220/240 V	170	1,18
OBWIS024	2.991€	51 - 75 captadores	220 mm	-10 /+110	16 bar	IP 44	DN40	50/60 Hz, 220/240V	350	1,75
OBWIS025	3.144€	76 - 100 captadores	280 mm	-10 /+110	16 bar	IP 44	DN50	50/60 Hz, 220/240V	530	2,5

### Datos hidráulicos

Referencia	Altura (m)	Caudal (m³/h)					
		0	0,6	0,9	1,8	2,4	
OBWIS015	Altura (m)	6,9	5,8	5,1	3,4	2,4	
OBWIS016		7,5	7,5	6,2	4,8	3,4	
		0	2,4	3,0	4,20	5,4	7,20
OBWIS017	Altura (m)	8,1	8,1	7,6	6,2	4,9	3
OBWIS019		11,3	10,2	9,5	7,9	6,3	4,3
OBWIS024		10					9,7
							8,3
OBWIS025		12					11

## BOMBAS DE CIRCULACIÓN CIRCUITOS SANITARIOS

Bombas simples con racores de conexión o kit contrabridas, según el modelo, para conexionado con el circuito sanitario.



Referencia	TARIFA	Aplicación	Longitud entre conexiones	T servicio (°C)	Presión Max de trabajo	IP	Conexión roscada	Datos Eléctricos		
								Alimentación	P1 (W)	In (A)
OBWIS008	553€	1 - 5 captadores	150 mm	-10 /+85	10 bar	IP 44	1 1/2"G	50 Hz, 1x230 V	55	0,25
OBWIS009	774€	6 - 15 captadores	150 mm	-10 /+85	10 bar	IP 44	1 1/2"G	50 Hz, 1x230 V	78	0,34
OBWIS011	1.044€	16 - 20 captadores	180 mm	-15 /+120	10 bar	IP 55	1 1/2"	50 Hz, 1x220-240 V	370	1,40
OBWIS012	1.788€	21 - 75 captadores	250 mm	-15 /+120	10 bar	IP 55	40	50 Hz, 1x220-240 V	410	3,75
OBWIS026	1.465€	76 - 100 captadores	280 mm	-15 /+120	10 bar	IP 55	DN50	50 Hz, 1x220/240V	720	4,93

### Datos hidráulicos

Referencia	Altura (m)	Caudal (m³/h)								
		0	0,6	1,2	1,80	2,4	3,00	4,2	5,4	
OBWIS008	Altura (m)	4,1	3,7	3,3	2,8	2,2	1,3			
OBWIS009		6	5,55	5,05	4,25	3,4	2,6	1,8	1,05	
		0	1,2	2,4	3,60	4,8	6,00	9,6	12,0	14,4
OBWIS011	Altura (m)	7,7	7,2	6,3	5,8	3,9	2			
OBWIS012		10,6			10,4	10,3	10	8,8	7,6	6
OBWIS026		12,2			12,2	12,1	12	11,5	11	10,3

# ELEMENTOS DE INSTALACIÓN



## GRUPOS DE LLENADO ELECTRÓNICO LLENADO SOLAR

Sistema de llenado que permite mantener las instalaciones con presión de trabajo constante (3-3,4bar). Altura máxima ente grupo y campo de captación 24m.

Referencia	TARIFA	Aplicación	Capacidad	Peso (Kg)	Medidas (Alto x Ancho x Fondo)	Tensión (V)	Frecuencia (Hz)	T max. Fluido (°C)	T servicio (°C)	P max. trabajo (bar)
OZGRS001	1.507€	1 - 5 captadores	50 l	15	0,91 x 0,40 x 0,52 m	220/230	50 Hz	60°C	-5 /+50	3,4
OZGRS002	1.993€	6 - 15 captadores	120 l	17	1,37 x 0,40 x 0,52 m	220/230	50 Hz	60°C	-5 /+50	3,4
OZGRS003	1.938€	16 - 25 captadores	200 l	19	1,35 x 0,59 x 0,57 m	220/230	50 Hz	60°C	-5 /+50	3,4
OZGRS004	2.333€	26 - 35 captadores	300 l	23	1,64 x 0,61 x 0,61 m	220/230	50 Hz	60°C	-5 /+50	3,4
OZGRS005	2.386€	36 - 50 captadores	500 l	27	1,63 x 0,76 x 0,76 m	220/230	50 Hz	60°C	-5 /+50	3,4

## CENTRALITAS

Para utilizar los sistemas de energía solar de forma óptima Chromagen ofrece su gama de reguladores solares, con numerosas opciones y funciones adicionales, que aseguran un control completo de la instalación.




Referencia	TARIFA	Denominación	Dimensiones (mm)	Caja	Tipo protección	T ambiente	Entradas	Salidas	Bus	Suministro eléctrico	Sondas incluidas
OZCES016	157€	Chromagen Viviendas Distribuidas	Ø139x45	Plastico, PC-ABS y PMMA	IP20 / IEC 60529	0 ... 40°C	2 Sondas Pt1000	1 relé electromecánico (conmutador)	---	220 ... 240v~ (50...60Hz)	2 Pt1000
OZCES015	264€	Chromagen 3E/1+1S	172x111x46	Plastico, PC-ABS y PMMA	IP20 / DIN EN60529	0 ... 40°C	3 Sondas Pt1000, 1 RCTT	1 relé semiconductor, 1 relé de alta potencia; 1 salida PWM	---	100 ... 240v~ (50...60Hz)	3 Pt1000
OZCES006	214€	Chromagen 4E/1S	172x111x49	Plastico, PC-ABS y PMMA	IP20 / IEC60529	0 ... 40°C	4 Sondas Pt1000	1 relé semiconductor	VBus®	220 ... 240v~ (50...60Hz)	2 Pt1000
OZCES013	339€	Chromagen 4E/2S PLUS	172x111x49	Plastico, PC-ABS y PMMA	IP20 / IEC60530	0 ... 40°C	4 Sondas Pt1000, 1 sensor Grundfos Direct Sensor	2 relé semiconductores; 2 salidas PWM	VBus®	100 ... 240v~ (50...60Hz)	4 Pt1000
OZCES004	379€	Chromagen 5E/4S	110x166x47	Plastico, PC-ABS y PMMA	IP20 / IEC 60529	0 ... 40°C	4 Sondas de temperatura Pt1000, Pt500 o KTY, 1 sensor analógico Grundfos Direct Sensors TH y 1 entrada de frecuencia, 1 entrada de impulsos V40	3 relé semiconductores, 1 relé de baja tension libre de potencial; 2 salidas PWM	VBus®	100 ... 240v~ (50...60Hz)	4 Pt1000
OZCES017	805€	Chromagen 8E/5S	198x170x43	Plastico, PC-ABS y PMMA	IP20 / IEC 60529	0 ... 40°C	8 Sondas Pt1000, 1 CS10, 1 entrada de impulso V40, 2 entradas digitales para sensores Grundfos Direct Sensor	4 relé semiconductores, 1 relé libre de potencial; 2 salidas PWM	VBus®	100 ... 240v~ (50...60Hz)	5 Pt1000
OZCES009	1.263€	Chromagen 12E/14S	253x200x47	Plastico, PC-ABS y PMMA	IP20 / IEC 60529	0 ... 40°C	12 Sondas Pt1000, 1 CS10, 3 entradas de impulso V40, 1 entrada para FlowRotor, 2 entradas digitales y 2 analógicas para sondas Grundfos Direct Sensor	14 rele, 13 de los cuales semiconductores y 1 relé libre de potencial; 4 salidas PWM	VBus®	100 ... 240v~ (50...60Hz)	6 Pt1000

### Funciones principales:

	Chromagen Viviendas Distribuidas	Chromagen 3E/1+1S	Chromagen 4E/1S	Chromagen 4E/2S PLUS	Chromagen 5E/4S	Chromagen 8E/5S	Chromagen 12E/14S
Contador de energía	---	---	Si	Si	Si	Si	Si
Función antihielo	Si	Si	Si	Si	Si	Si	Si
Limitación mínima de captador	Si	Si	Si	Si	Si	Si	Si
Limitación máxima acumulador	Si	Si	Si	Si	Si	Si	Si
Desconexión seguridad acumulador	---	Si	Si	Si	Si	Si	Si
Opción Drain-Back	---	Si	---	Si	---	Si	Si
Captadores de tubo de vacío	---	Si	Si	Si	Si	Si	Si
Función termostato	---	Si	---	Si	Si	Si	Si
Disipación exceso de calor	---	Si	---	Si	Si	Si	Si
Intercambio de calor	---	---	---	Si	Si	Si	Si
Carga estratificada acumulador	---	---	---	Si	Si	Si	Si
Carga por orden de prioridad	---	---	---	Si	Si	Si	Si
Relé paralelo	---	---	---	---	Si	Si	Si
Desinfección térmica	---	Si	---	Si	Si	Si	Si
Calentamiento rápido	---	Si	---	---	---	---	---

# ELEMENTOS DE INSTALACIÓN

## OTROS ELEMENTOS DE REGULACIÓN Y CONTROL

DATALOGGER DL2				
Descripción	Características	Referencia	TARIFA	Denominación
	Grabación y visualización de datos	OZCES011	594€	Datalogger DL2
	Visualización del estado del sistema y control del rendimiento del mismo.			
	Configuración simple de la instalación			
	Memoria interna para registro de datos con barra indicadora LED para control de espacio disponible			
	Transferencia de datos mediante tarjeta SD			
	Conexión directa a un ordenador o a un router para realizar consultas remotas.			
	Tensión de entrada 100 ... 240 V ~			
	Tamaño: Ø 139mm, profundidad 45mm			

### OTROS



Válvula de zona



Válvula de equilibrado dinámico



Sonda PT-1000



Célula solar CS10



Sonda PTC



Control remoto RCTT

Referencia	TARIFA	Denominación
OZVAS029	153€	Válvula de zona solar 3 vías 3/4"
OZVAS023	89€	Válvula de equilibrado dinámico 3/4"
OZSDS103	22€	Sonda PTC
OZCES001	19€	Sonda PT-1000
OZCES014	166€	Célula solar CS10





# ELEMENTOS DE REPUESTO Y AUXILIARES

# ELEMENTOS DE REPUESTO Y AUXILIARES

## ACUMULADORES

### TERMOS ELÉCTRICOS Y MURALES

Referencia	TARIFA	Denominación
3850022	33€	ÁNODO DE MAGNESIO TERMO ELECTRICO
OZMUS006	58€	RESISTENCIA TERMO ELECTRICO (1,5Kw)
OZMUS004	7€	JUNTA BRIDA TERMO ELECTRICO
OZMUS008	5€	TERMÓMETRO TERMO ELÉCTRICO
OZMUS005	12€	BRIDA TERMO ELECTRICO
OZMUS007	31€	TERMOSTATO TERMO ELÉCTRICO
OEMUL001	97€	SOPORTE DE SUELO PARA INTERACUMULADOR MURAL VERTICAL
OZMUS003	2€	JUNTA ÁNODO

### GRAN VOLUMEN

Referencia	TARIFA	Denominación
OZTSR006	210€	KIT RESISTENCIA/TERMOSTATO 3Kw - 230v
OZBNS008	514€	KIT RESISTENCIA/TERMOSTATO 4,5Kw - 400v
OZBNS001	469€	KIT RESISTENCIA/TERMOSTATO 6Kw - 400v
OZBNS004	485€	KIT RESISTENCIA/TERMOSTATO 7,5Kw - 400v
OZBNS011	50€	ÁNODO DE MAGNESIO AM2 para V = 500L
OZBNS012	101€	ÁNODO DE MAGNESIO AM4 para V 800-2.000L
OZBNS010	332€	ÁNODO ELECTRÓNICO AE1 - para V = < 1.000L
OZBNS006	350€	ÁNODO ELECTRÓNICO AE2 - para V > 1.000L

Consultar resistencias de mayor potencia.

### PEQUEÑO VOLUMEN

Referencia	TARIFA	Denominación
3850023	9€	ÁDAPTADOR 3/4 BOCA DEPÓSITO [MANGITO FÉRRICO]
3850022	33€	ÁNODO DE MAGNESIO
3850024	154€	BRIDA DEPÓSITO HORIZONTAL - Brida con resistencia, ánodo y vaina
3850025	183€	BRIDA DEPÓSITO VERTICAL - Brida con resistencia, ánodo y vaina
3850026	192€	BRIDA APOYO ELÉCTRICO DEPÓSITO HORIZONTAL - Brida depósito horizontal y termostato 16A
3850027	221€	BRIDA APOYO ELÉCTRICO DEPÓSITO VERTICAL - Brida depósito vertical y termostato 16A
3850028	5€	JUNTA BRIDA GOMA
3850029	12€	SOPORTE INTERACUMULADOR SUELO VERTICAL [PATAS]
3850030	97€	RESISTENCIA ACUMULADOR HORIZONTAL - JUNTA REDONDA
3850031	111€	RESISTENCIA ACUMULADOR VERTICAL - JUNTA REDONDA
3850032	2€	JUNTA RESISTENCIA REDONDA
3850033	9€	TAPA PLÁSTICA ACUMULADOR
3850034	38€	TERMOSTATO 16A 35cm
3850035	25€	VAINA SONDA DEPÓSITO HORIZONTAL

### FORROS PARA EXTERIOR

Referencia	TARIFA	Denominación
OFBNE001	274€	FORRO EXTERIOR ACUMULADOR ACS 300L
OFBNE002	336€	FORRO EXTERIOR ACUMULADOR ACS 500L
OFBNE003	414€	FORRO EXTERIOR ACUMULADOR ACS 750L
OFBNE004	549€	FORRO EXTERIOR ACUMULADOR ACS 1000L
OFBNE005	698€	FORRO EXTERIOR ACUMULADOR ACS 1500L
OFBNE006	699€	FORRO EXTERIOR ACUMULADOR ACS 2000L
OFBNE007	947€	FORRO EXTERIOR ACUMULADOR ACS 3000L
OFBNE008	1.064€	FORRO EXTERIOR ACUMULADOR ACS 4000L
OFBNE009	1.255€	FORRO EXTERIOR ACUMULADOR ACS 5000L
OFBNE010	190€	FORRO EXTERIOR ACUMULADOR INERCIA 100L
OFBNE011	239€	FORRO EXTERIOR ACUMULADOR INERCIA 200L
OFBNE012	274€	FORRO EXTERIOR ACUMULADOR INERCIA 300L
OFBNE013	336€	FORRO EXTERIOR ACUMULADOR INERCIA 500L
OFBNE014	414€	FORRO EXTERIOR ACUMULADOR INERCIA 750L
OFBNE015	490€	FORRO EXTERIOR ACUMULADOR INERCIA 1000L
OFBNE016	602€	FORRO EXTERIOR ACUMULADOR INERCIA 1500L
OFBNE017	699€	FORRO EXTERIOR ACUMULADOR INERCIA 2000L
OFBNE018	966€	FORRO EXTERIOR ACUMULADOR INERCIA 3000L
OFBNE019	1.245€	FORRO EXTERIOR ACUMULADOR INERCIA 4000L
OFBNE020	1.255€	FORRO EXTERIOR ACUMULADOR INERCIA 5000L



3850030



3850035



3850022

# ELEMENTOS DE REPUESTO Y AUXILIARES

## KIT BATERÍAS

KIT BATERÍAS		
Referencia	TARIFA	Denominación
OKRCS001	133€	KIT PARA BATERÍA DE CAPTADORES
OKRCS002	138€	KIT PARA BATERÍA DE CAPTADORES CON VAINA
OKRCS004	205€	KIT PARA BATERÍA DE CAPTADORES CU22 mm
OKRCS005	211€	KIT PARA BATERÍA DE CAPTADORES CON VAINA CU22 mm



## ELEMENTOS DE PROTECCIÓN

## VARIOS



Referencia	TARIFA	Denominación
OZVAS016	20€	VÁLVULA SEGURIDAD 3 ATM
OZVAS017	19€	VÁLVULA SEGURIDAD 6 ATM
3850019	33€	VÁLVULA SEGURIDAD 8 ATM 1/2
OZVAS018	129€	VÁLVULA MEZCLADORA DE AGUA CALIENTE 3/4" M
OZVAS026	78€	VÁLVULA MEZCLADORA DE AGUA CALIENTE 3/4" H
OZISS087	15€	ANTICONGELANTE ANTICORROSIÓN CHROMAGEN [BOTELLA 2L]
OZISS073	220€	ANTICONGELANTE ANTICORROSIÓN CHROMAGEN [BOTELLA 25L]
OZOKS024	291€	KIT SOLAR MEZCLADOR ACS

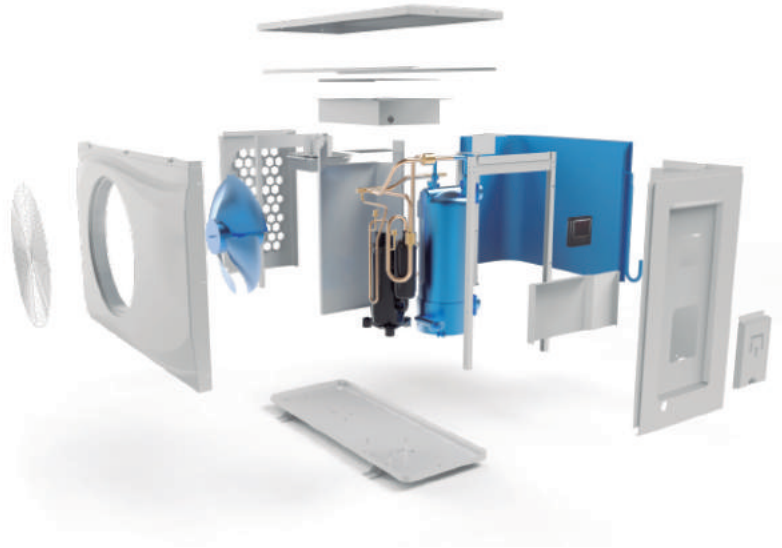
Referencia	TARIFA	Denominación
OZVAS009	106€	VÁLVULA DE LLENADO
OZSDS026	57€	PURGADOR SOLAR INSTALACIÓN
OZSDS100	38€	PURGADOR SISTEMA SOLAR
OZSDS014	11€	RACORD 3 PIEZAS 3/4" - Unión entre captadores rosca
OZSDS114	7€	RACORD RECTO DOBLE 22-22" - Unión entre captadores cobre
OZKIS008	13€	VAINA SONDA PANELES
3850020	18€	VÁLVULA ANTIRRETORNO
3850021	100€	VÁLVULA TERMOSIFÓNICA 3/4"



# Calentamiento de piscinas



# Bomba de calor para piscina DC Inverter Serie BREEZE



**Carcasa de plástico ABS, con film ASA, garantía 5 años sin cambio de color.**

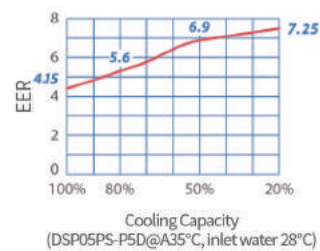
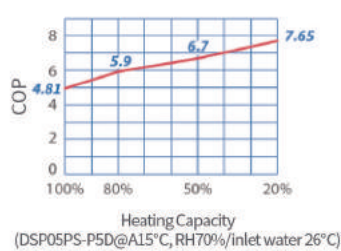
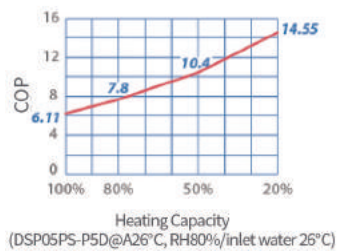
**Nuevo refrigerante ECO friendly: R32**

- ODP (potencial de agotamiento del ozono) es 0;
- GWP (potencial de calentamiento global) solo 675, solo aproximadamente 1/3 en comparación con R410A.

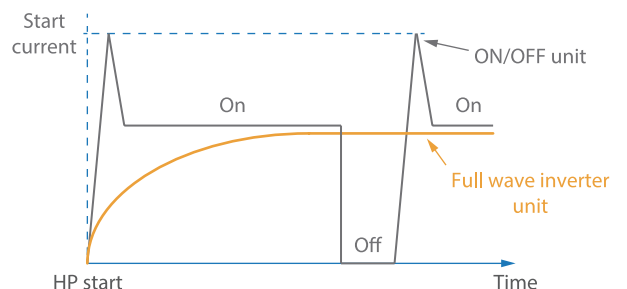
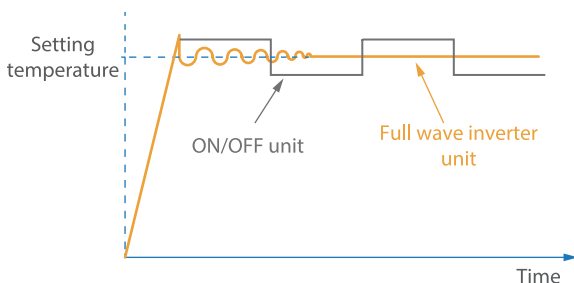
**Tecnología más eficiente:**

- Compresor GMCC de marca reconocida, tecnología de doble rotación y DC Inverter,
- menos ruido pero más eficiente.
- Nuevo motor de ventilador de CC sin escobillas, con buena calidad de prueba de funcionamiento prolongado y bajo nivel de ruido.
- Válvula de expansión electrónica marca Sanhua para un control preciso del refrigerante.
- Alto rendimiento COP/EER para ahorrar energía:

Notas: La capacidad de la piscina es de 45 m<sup>3</sup> y la temperatura se mantiene a 26°C.



**Ventajas más detalladas de la tecnología DC Inverter**



## El compresor GMCC supersilencioso y el motor de CC ayudan a que la bomba de calor con inversor completo Breeze funcione de manera silenciosa.

Con la tecnología de flujo de aire CFD, el soplador de ventilador de nuevo diseño y la rejilla de salida brindan un funcionamiento súper silencioso y altamente eficiente.

Modelo		DSP02PS-P2D	DSP03PS-P2D	DSP04PS-P2D	DSP05PS-P5D	DSP06PS-P5D	DSP07PS-P7D	DSP08PS-P7D
Nivel de presión de sonido (@4m)	dB(A)	30.1-37.5	30.5 - 38.0	32.7 - 40.3	35.5 - 41.4	35.7 - 41.6	36.3 - 44.8	37.7 - 46.8
Nivel de presión de sonido (@10m)	dB(A)	20.8 - 28.5	20.6 - 28.4	23.2 - 31.9	24.5 - 33.5	24.5 - 33.4	26.4 - 36.6	27.1 - 38.4

## Controlador de nuevo diseño, diseño de tres modos, maximiza tu temporada de piscina



### Modo de impulso

20% - 100% de capacidad de salida  
Calentamiento rápido  
Finales de primavera/principios de otoño en climas más fríos



### Modo inteligente

20% - 80% de capacidad de salida  
Como estándar  
Primavera a otoño en clima cálido.



### Modo silencioso

20% - 50% de capacidad de salida  
Uso por la noche  
Medio del verano en clima cálido

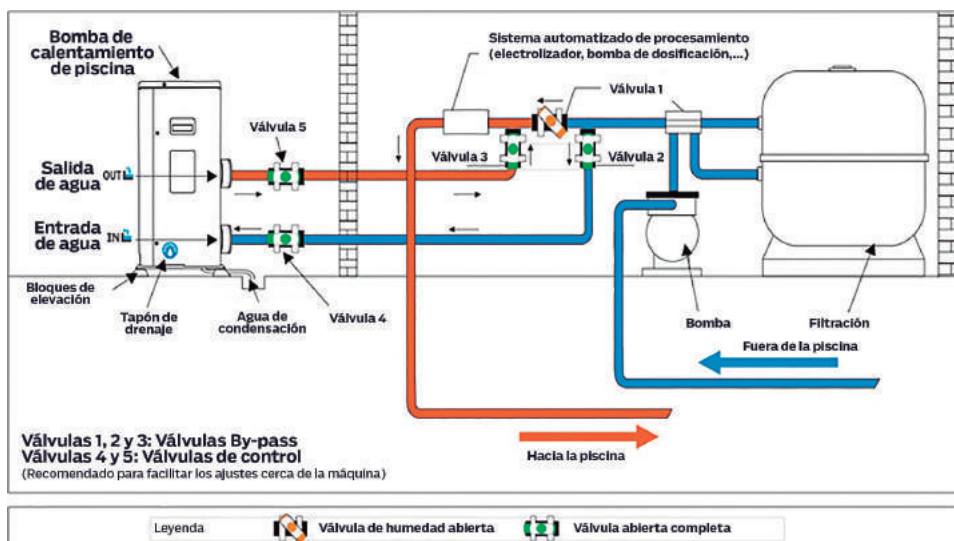
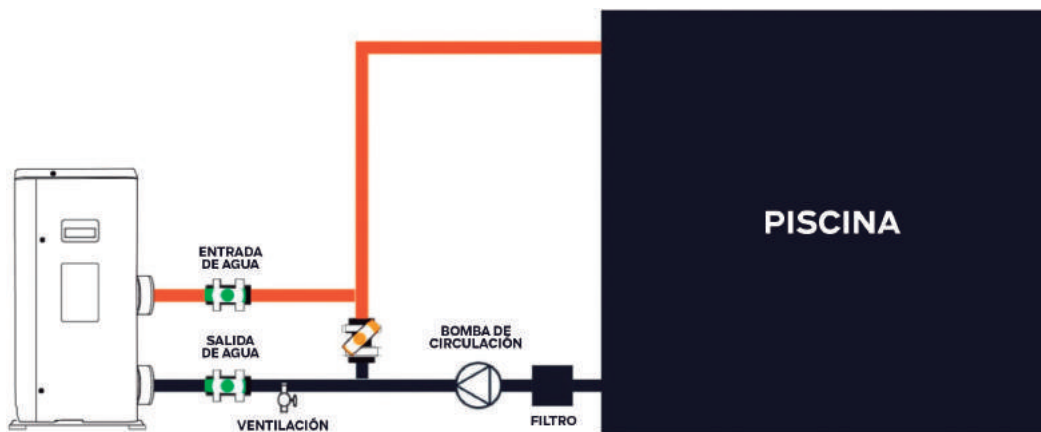
## Especificaciones

Modelo	OBCPI021	OBCPI023
Referencia	OBCPI021	OBCPI023
TARIFA	4.626€	6.057€
Volumen aconsejado de la piscina.	25m <sup>3</sup> -50m <sup>3</sup>	35m <sup>3</sup> -70m <sup>3</sup>
Temperatura ambiente de funcionamiento del aire.	-5°C~43°C	-5°C~43°C
Condición de rendimiento 1 - Aire: 26 °C, RH80%, temperatura del agua de entrada / salida: 26 °C / 28 °C.		
Capacidad de calefacción kW	2.72-11.00	4.24-17.45
COP	6.30-14.84	6.00-14.53
Condición de rendimiento 2 - Aire: 15 °C, RH70%, agua de entrada / temperatura de salida: 26 °C / 28 °C.		
Capacidad de calefacción kW	2.20-8.15	3.55-13.00
COP	4.95-7.85	4.85-7.49
Condición de rendimiento 3 - Aire: 35 °C DB, temperatura del agua de entrada / salida: 28 °C / 26 °C.		
Capacidad de enfriamiento	2.45-6.00	3.95-9.65
EER	4.35-7.35	4.20-7.40
Tipo de refrigerante	R32	R32
Fuente de alimentación	230V~,1Ph,50Hz	230V~,1Ph,50Hz
Tubos de entrada / salida de agua.	G1-1/2'	G1-1/2'
Flujo de agua aconsejado m <sup>3</sup> / h	4~6	6~8
Dimension	Unidad (W×D×H) mm	991×400×642
	Paquete (W×D×H) mm	1056×449×767
Peso neto / bruto	44/54	56/66
Carga (40HQ / 20GP)	165/77	165/77

### Notas:

- Volumen de piscina aconsejado para la piscina con cubierta isotérmica.
- La especificación puede cambiarse para mejorar el producto, consulte la placa de identificación del producto.

# ESQUEMAS DE CONEXIÓN









**Ariston Ibérica SLU**  
Camí de Can Ametller núm. 16, Edificio 1, planta 2,  
08195-Sant Cugat del Vallès (Barcelona)

info@ariston.es  
910 602 442

**[www.chromagen.es](http://www.chromagen.es)**